



Ajuntament de  
Sencelles

# Convent de Ca ses Monges



Dissabte, 9 d'abril | 11:00h  
Convent de Ca ses Monges

Sessió oberta a veïnes i veïns



## Vine a decidir el futur del Convent de Biniali

Entre totes i tots decidim els usos del Convent.  
Vine a dir la teva!

Amb més de 120 anys d'història, l'antic convent de monges del carrer des Torrent passa a ser un equipament municipal al servei del poble de Biniali.

Durant les setmanes que venen s'obre una **conversa per conèixer quins usos imaginem les veïnades i veïnats de Biniali per a aquest edifici.**



*Dissabte, 9 d'abril | 11:00h, Convent de ca ses monges*  
Sessió oberta a veïnes i veïns

*Dimecres, 13 d'abril | 17:00h, Ajuntament de Sencelles*  
Sessió amb l'equip de govern i l'oposició

Situació

Història

Estat actual

Usos previstos

Sessió a Biniali

Preguntes

Propostes

Sessió amb representants polítics

Preguntes

Propostes i prioritització

Índex del document



Ajuntament de  
Sencelles

Situació

Ma-3021

Pla de Biniali

## Convent de Ca ses Monges

c. del Torrent, núm. 4

07143 - Biniali (Sencelles)

638 m<sup>2</sup> construïts.

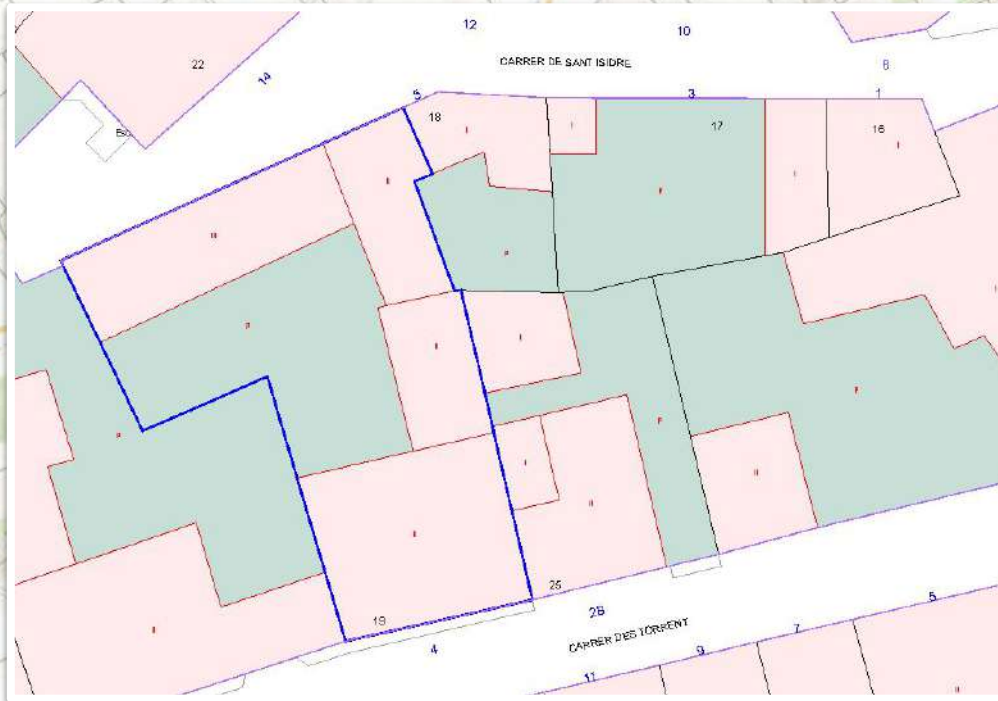
Construït el 1900

Reformat el 2010

Biniali

Puig Seguí

Son na Rossa



Ref. cadastral 7982019DD8878S0001JK

Ma-3011

Ruberts



## Ressenya històrica

Jordi Llabrés

Dia 29 de juny de l'any 1883 fou inaugurat a Biniali un primer convent de monges **Franciscanes Filles de la Misericòrdia**, que des d'aquell moment tindria **cura de l'atenció sanitària** dels veïns del poble i **l'educació dels nins i nines**. Fins aleshores, en general, ambdues necessitats estaven prou desateses per part de les autoritats civils. Llavors l'Església, amb un gran desplegament de recursos humans a tot arreu, s'hi posà a l'avantguarda de manera desinteressada i altruista.







La primera comunitat ocupà una casa de la plaça de la Puríssima Concepció (1), llavors passaren a una altra del carrer Fiol (2) i gràcies a la generosa voluntat de **Jaume Mayrata Horrach**, es pogué construir el convent definitiu (3). Les obres es dugueren a terme entre els anys 1893 i 1896.



Tres anys més tard fou possible una **considerable ampliació** gràcies a la compravenda d'un solar situat en el carrer posterior de Sant Isidre. En aquest s'hi aixecaren uns **locals que foren destinats a escoles** i així quedava conformada la distribució de la casa cobrint totes les necessitats: la part de darrera destinada a l'activitat docent i la de davant, o principal, a **residència** de les mateixes monges i a **dispensari de primers auxilis**.



De tota la construcció, l'espai que es manté en el seu estat original i que és el de més valor patrimonial és la **capella**. Dedicada a la **Immaculada Concepció**, patrona de la congregació de Franciscanes, conserva encara el seu retaule, mobiliari i elements que li són característics.



El convent va romandre obert fins a l'any 1986. Llavors la propietat passà a l'**Associació de Veïns de Sant Cristòfol de Biniali**.



Durant els 35 anys següents, el convent ha servit d'espai a la gent gran de Biniali i s'hi han organitzat tota classe d'esdeveniment per al poble. Dinars i sopars, gelatades en s'estiu, bunyols per les Verges...



A més de servir de seu electoral en les diferents eleccions celebrades.

La capella de Convent és, des de fa 8 anys, l'espai del reconegut betlem del poble que prepara en Tolo Cabot.





Ultima Hora, 22/09/2021

## [La Associació de Veïnats de Biniali cede la titularidad del Convent al Ajuntament](#)

La Asociación de Vecinos de Biniali ha cedido el Convent al Ajuntament de Sencelles, que a partir de ahora será el propietario de este edificio emblemático como eje de la vida sociocultural de los binialers. La entidad vecinal se reserva el usufructo de los locales que ocupa actualmente en el edificio durante los próximos 30 años.

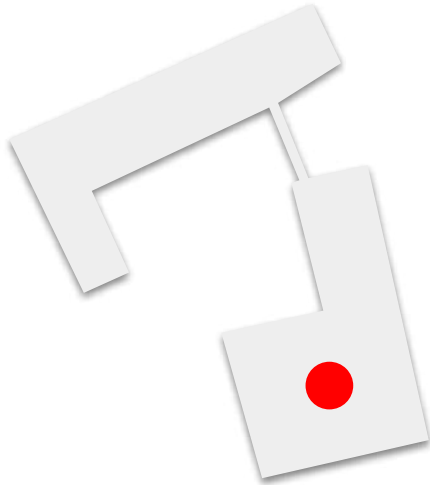


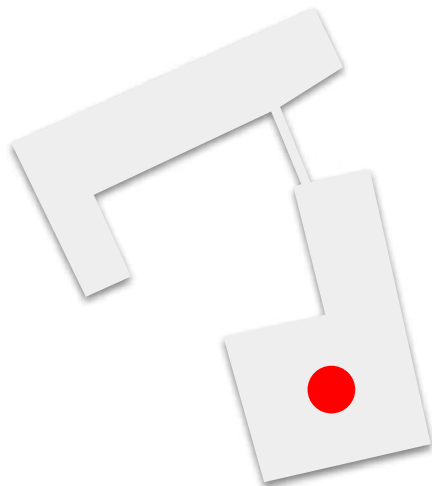
IB3 Notícies, 18/09/2021

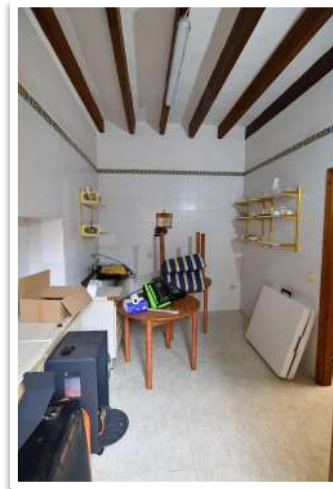
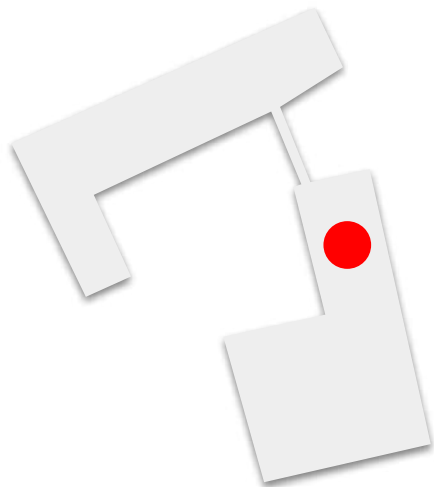
## [Els veïns de Biniali cedeixen el convent a l'Ajuntament de Sencelles](#)

La cessió contempla dos edificis, el convent en si i l'escola amb el pati, que des de fa anys alberguen la consulta mèdica.

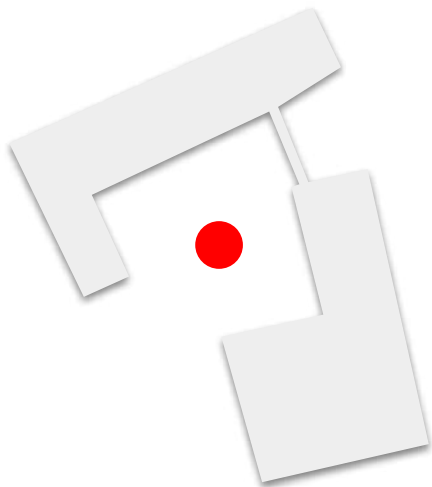


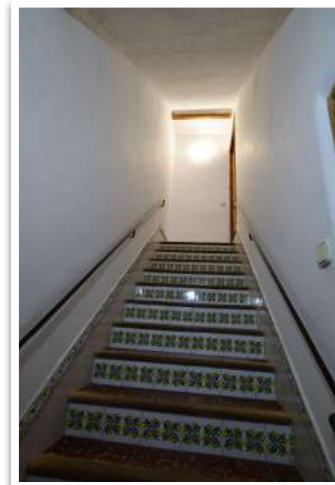
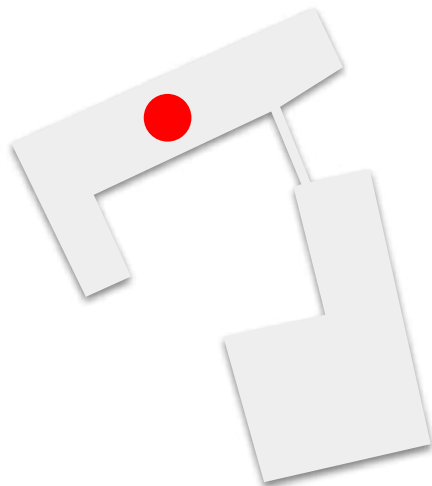


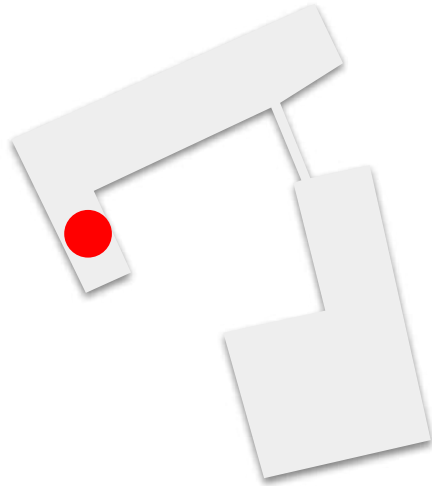




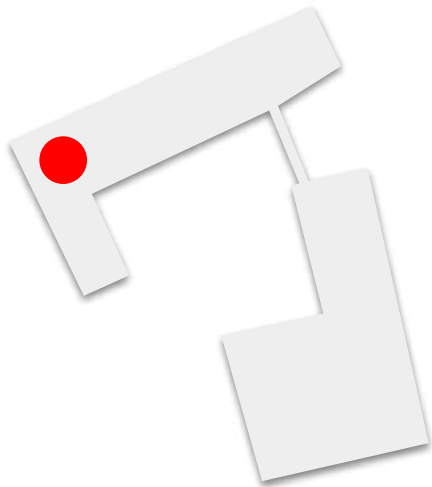


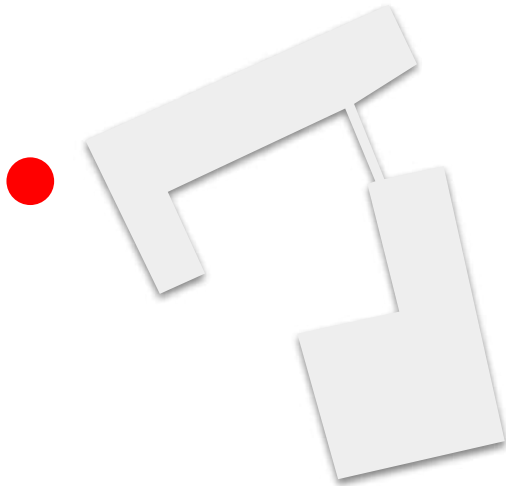














- Oficina municipal
- Consulta mèdica i infermeria
- Ascensor

Es planteja una **reforma** que freni el deteriorament de l'**estructura** i permeti **actualitzar-ne els usos en funció de les necessitats** de l'Ajuntament i el poble.



Ara la pregunta és...  
Com adaptar l'edifici  
perquè respongui millor a  
les teves necessitats com  
habitant de Biniali?

Capella





Ajuntament de  
Sencelles

Dissabte, 9 d'abril  
11 h. Sessió oberta amb  
binialeres i binialers

QUÈ FAS FORA DE CASA  
QUE PODRIES FER AQUÍ ?  
QUÈ POT APORTAR AQUEST  
ESPAI AL BINIALI DEL  
FUTUR ?  
QUIN TIPUS DE RECURS  
POT APORTAR BINIALI  
AL SEU REDOL ?

FUTUR  
del CONVENT  
de BINIALI

HOLA  
OBJECTIU DEL DIA  
BREU RESSENYA HISTÒRICA  
30 ANYS ANAV  
MOMENT ACTUAL  
EXPERIÈNCIES PERSONALS  
GENERAR PROPOSTES  
CONCRETAR PROPOSTES EN ESPAIS







COMPARTIM UNA  
EXPERIÈNCIA  
PERSONAL EN  
AQUEST ESPAI



QUÈ FAS FORA DE CASA,  
QUE PODRIES FER AQUÍ ?

QUÈ POT APORTAR AQUEST  
ESPAI AL BINALI DEL  
FUTUR ?

QUIN TIPUS DE RECURS  
POT APORTAR BINALI  
AL SEU REDOL ?

\* GENERAR PROPOSTES \*

QUINS ESPAIS  
NECESSITAM  
PREVEURE PER  
DONAR CABUDA  
A TOT AIXÒ ?







Esquema amb la proposta  
d'usos per cada espai de  
l'edifici.

Petanca i gimnàs  
exterior

2n/ Espai per músics

1r/ Espai activitats,  
projeccions

Bx/ Centre de dia

Magatzems

Anivellar el paviment  
del pati

1r/ Espai polivalent  
Biblioteca, aula

Bx/ Serveis de salut

2n/ Allotjament  
temporal

1r/ Casal de joves

Bx/ Capella

Bx/ Oficina municipal



Ascensor



Ajuntament de  
Sencelles

Dimecres, 13 d'abril  
17 h. Sessió amb  
representats polítics de  
l'equip de govern i  
l'oposició





Es presenta la proposta elaborada en la sessió anterior. A continuació, apel·lant a la condició de representants polítics dins l'equip de govern o l'oposició, es plantegen tres preguntes:

Encaixa la proposta amb el Sencelles que imaginem des del rol de representants polítics?

Ens hi podem comprometre plenament?

Quines aliances podem establir per reforçar el nostre compromís?

Les dues primeres es responen primer amb un gest amb la mà indicant el grau de la resposta i després es plantegen els aclariments necessaris.

Les respostes a la tercera pregunta es recullen com una pluja d'idees.



Encaixa la proposta amb el Sencelles que imaginem des del rol de representants polítics?

Sembla que la proposta d'usos elaborada a la sessió anterior, amb la participació de les veïnes i veïns de Biniali, encaixa en els plans de futur de l'equip de govern i l'oposició.

## Comentaris

Sembla necessari estudiar com fer accessos independents als diferents pisos, sobretot al carrer des Torrent. Canviar l'emplaçament de l'escala interior?

És possible reaprofitar la pedra del pati així com altres elements de l'arquitectura tradicional quan sigui necessari?

Millor canviar el nom de centre de dia a local de l'associació de la gent gran.

El Consell de Mallorca té un programa que podria permetre equipar el gimnàs d'exterior que es projecta al pati lateral. Cal resoldre com facilitar un accés directe des del carrer.

Possibilitat d'intercanviar l'emplaçament de la consulta del Servei de salut i l'Oficina municipal.





Ens hi podem comprometre plenament?  
Podem dur a terme aquesta proposta?

En aquest cas, es presenten algunes consideracions que poden afectar el compromís. Tenen a veure amb la poca concreció de com dur a terme aquestes propostes.

## Limitacions

Urbanisme: normativa Bé d'Interès Cultural i d'eficiència energètica. No suposa augmentar el volum de l'edifici, tret potser el cas de la instal·lació d'ascensors.

Cal estudiar l'estat dels punts de contacte amb les edificacions adjacents.

A escala pressupostària s'està treballant per presentar el projecte a dues subvencions del Consell de Mallorca dotades d'un màxim conjunt de 450.000 euros. Sembla que la reforma d'un edifici pot encaixar també en altres línies de subvenció.

Es dona un cert consens polític que assegura mantenir les línies generals de la proposta en cas d'un canvi d'equip de govern.

Pel que fa als serveis que es projecta allotjar a l'equipament, cal atendre a la necessitat de disposar d'uns banys adaptats, espais accessibles i ascensors. Cal contrastar amb el Servei de salut i amb la Xarxa de biblioteques quines adaptacions tenir en compte.



Quines aliances podem establir per reforçar el nostre compromís?

## Possibles aliances

### Consell de Mallorca:

- Finançament de la reforma
- Dotació d'equipaments esportius
- Oferta d'activitats per la gent gran

### Govern de les Illes Balears

- Servei de salut, equipament Unitat Bàsica de Salut
- Direcció general d'esports, oferta d'activitats esportives

### Universitat de les Illes Balears

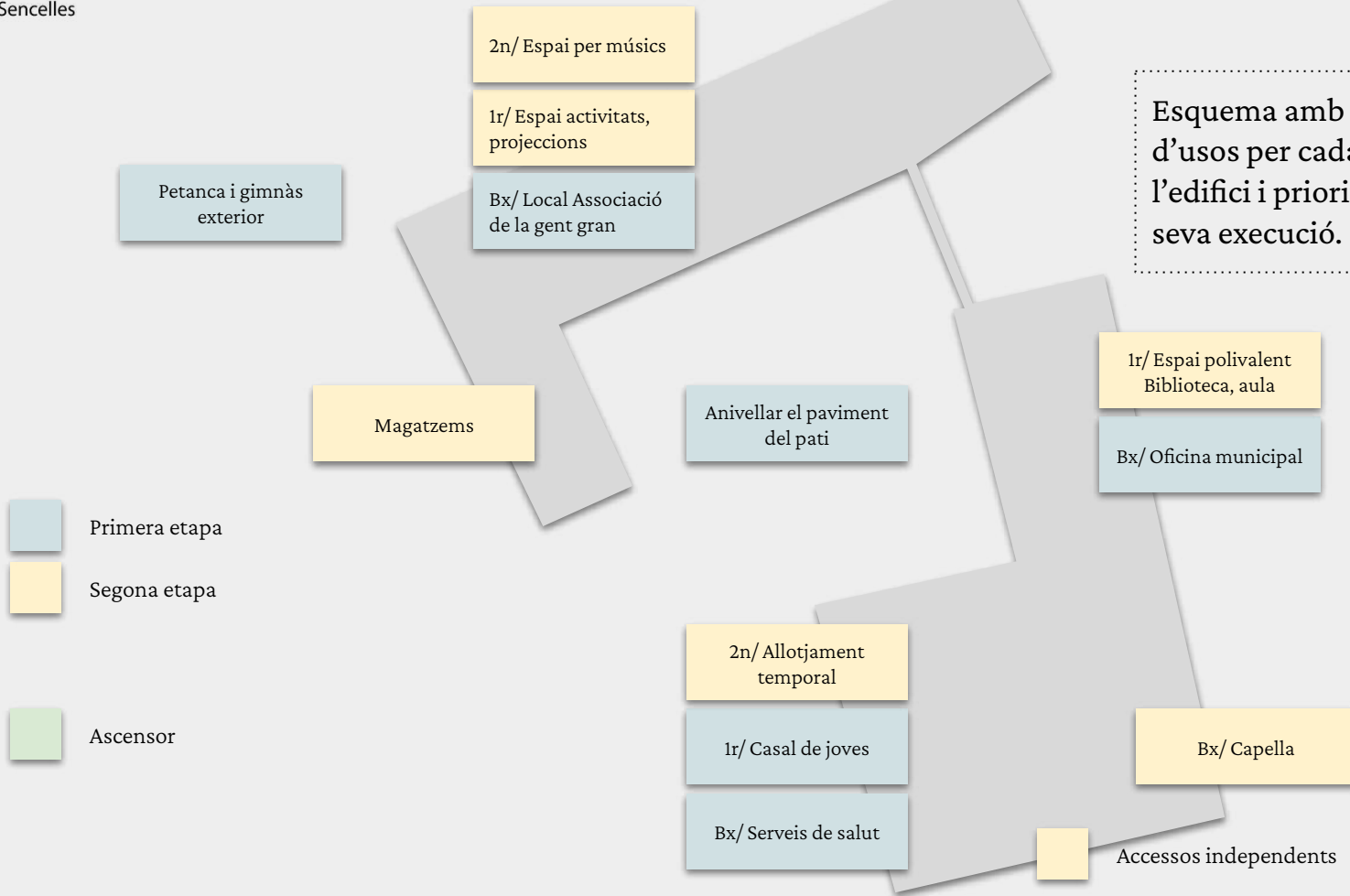
- Universitat Oberta de persones Majors, oferta d'activitats culturals

### Fundació la Caixa

- Finançament equipament de l'allotjament temporal



Esquema amb la proposta  
d'usos per cada espai de  
l'edifici i prioritització de la  
seva execució.





Aquest procés de consulta ciutadana ha estat liderat per l'Ajuntament de Sencelles i facilitat per Bauma Altres Perspectives dins el mes d'abril de 2022.



Ajuntament de  
Sencelles

